

Draft Triatlon Serien afd. 3

Aquatlon – Karlstrup Kalkgrav, 8. juni 2024.

09.30 – 10.25 Registrering er åben BEMÆRK REGISTRERING ligger ved skiftezone på sydsiden af søen.

10.30 Racebriefing ved skiftezone

10.55 - 11:10 Testrunde på løb.

11.15 – Klargøring og Testsvøm (Testsvøm er frivilligt).

11.40 - LINE UP på Sydsiden af Kalkgraven

Cirka 11.50 start 16-17 år og 14-15 år (og 12-13 år med dispensation).

300 meter svøm + T1

1300 meter løb + T2

300 meter svøm + T3

1300 meter løb + T4

300 meter svøm + T5

1300 meter løb + T6

300 meter svøm + T7 (her lægges alt i kassen)

1300 meter til målgang

Svøm i alt (4 x 300 meter) 1200 meter

Løb i alt (4 x 1300) = 5200 meter.

REGELSÆT for Aquatlon

Regler for Aquatlon fremgår af (DM) Aquatlon 8.7.1 d. punkt a -> g.

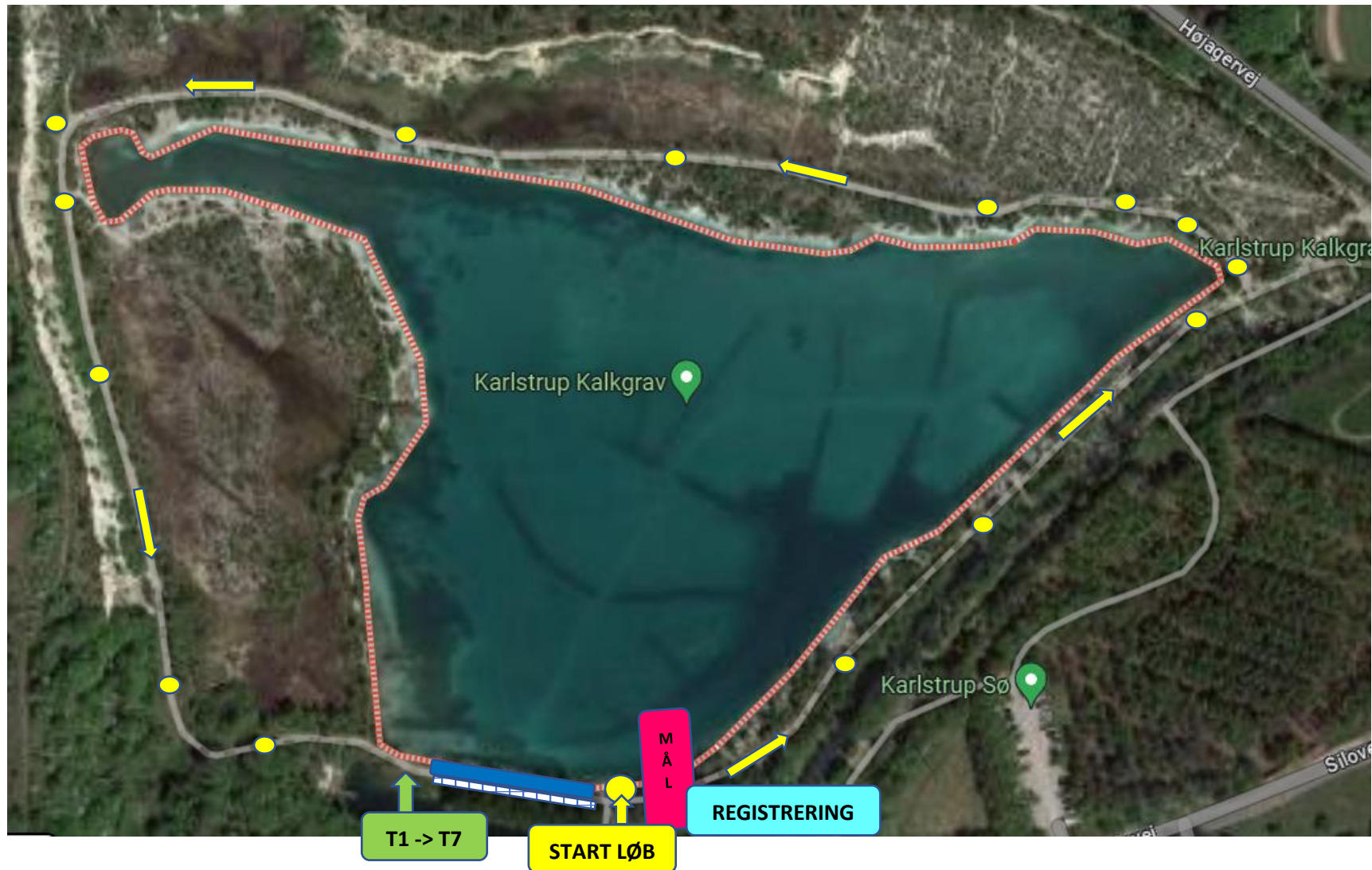
I Draft Triatlon Seriens 3. afd. er der følgende regel-justeringer.

Badehætte må påsættes fra når løbet starter. Husk at badehætte skal lægges i kassen efter sidste skifte – dvs. lige før der løbes i mål.

Præcisering:

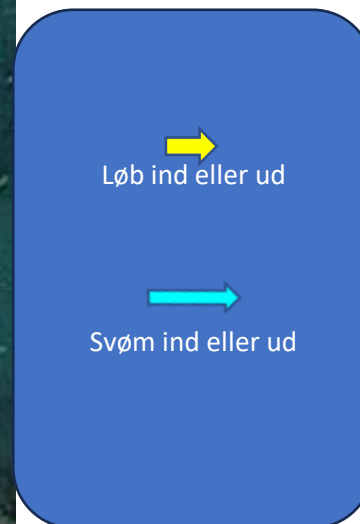
Svømmebriller skal være væk fra øjnene under løb - udenfor skiftezone.

Løberuten



● Gule Prikker = Fra start til T1. (1300 Meter , 4 runder, en efter hver svøm)

SKIFTEZONE (T1 til T7)



Svømmerute - LYSEBLÅ – 300 meter.



Parkering:

Der er en p-plads på strandsiden af Tåstrupvejen, samt ganske få parkeringspladser på Silovej ved Kalkgraven. Det er også muligt at benytte parkeringspladserne ved Solrød Gymnasium, Solrød Rådhus, Solrødcentret og Munkekærskolen – alle i en afstand af ca. 2 km. fra Kalkgraven.

Bemærk at Højagervej er lukket for al trafik på dagen!

Omklædning og toiletforhold:

Der vil være toiletforhold i skiftezone, men de vil være begrænsede. Derudover henvises til toiletterne på McDonalds og Q8 mindre end 500m fra Kalkgraven.

Registrering – VIGTIGT at komme i god tid, der kan være langt fra PARKERING til registrering!

Registreringszonen åbner kl. 9.30, og herefter vil startnumre kunne afhentes.

Vi opfordrer til at holde god afstand.

Oplys blot navn ved ankomst og startnummer bliver udleveret.

Vigtigt at huske et løbebælte! (Alternativt lav et selv af elastik og sikkerhedsnåle)

Registreringszonen er placeret i ved skiftezone på bagsiden af søen – så fra man ankommer til Kalkgraven er der cirka 550 meter til registreringen.

Med venlig hilsen



Henrik Kjær Larsen

Stævneansvarlig